

INVICTO[®] CS

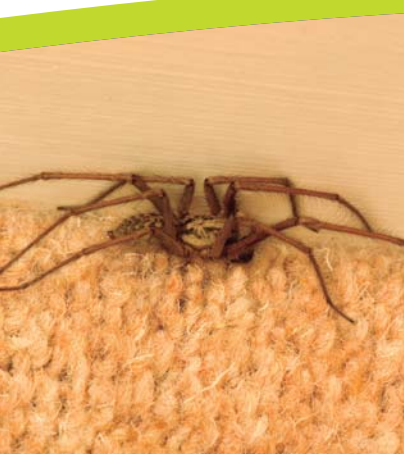
SUSPENSIÓN DE ENCAPSULADO 2,5%

INVICTO[®] CS es un insecticida piretroide de amplio espectro que controla insectos y arañas en interiores y exteriores. INVICTO[®] CS posee una larga residualidad debido a su moderna formulación microencapsulada.

Plagas que controla: Baratas, hormigas, tijeretas, moscas, zancudos, avispas, arañas, tábanos, chinches, pulgas, polillas, garrapatas, alacranes, gorgojos, termitas, plagas de granos almacenados y otros insectos voladores y rastreros.

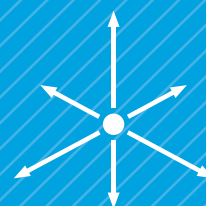


- ✓ Insecticida Piretroide microencapsulado (CS) que mejora su efecto residual.
- ✓ Control residual gracias a la liberación gradual de su activo.
- ✓ Producto altamente más efectivo que otros piretroides.
- ✓ Es altamente eficaz con baja cantidad de aplicación.
- ✓ Baja Toxicidad para el hombre y mamíferos en general.
- ✓ No mancha ni deja olores.



**INSECTICIDA PIRETROIDE, MICROENCAPSULADO.
PARA EL CONTROL DE PLAGAS EN SALUD PÚBLICA.**

Point Chile S.A.
Región Metropolitana: Av. Pte. Eduardo Frei Montalva 9950, of. 10, Quilicura, Santiago, Chile.
Teléfono fijo: (56-2) 2747 1677 / Móvil: 93194024 / Fax: (56-2) 2747 1677-Anexo 106
I-IV Regiones: Móvil 9 969 2317 / V Región: Móvil 9 969 2299
VI Región: Móvil 9 969 2316 / VII-VIII Regiones: Móvil 9 969 2313
IX-X Regiones: Móvil 9 969 2299
E-mail: ventas.chile@pointamericas.com / Sitio Web: www.point.cl



Point



INGREDIENTE ACTIVO:

Lambdacialotrina

GRUPO QUÍMICO:

Piretroide

CONCENTRACIÓN Y FORMULACIÓN:

2,5% CS (Suspensión de Encapsulado)

MODO DE ACCIÓN:

Contacto e Ingestión

FABRICANTE/FORMULADOR:

Point Agro-China Ltd., China

DISTRIBUIDOR EN CHILE:

Point Chile S.A.

ANTÍDOTO:

Tratamiento sintomático

TOXICIDAD:

Grupo IV (normalmente no ofrecen peligro)

REGISTRO ISP:

N° P-726/15

PRESENTACIONES:

Botella 500cc.

RECOMENDACIONES DE USO: TRATAMIENTO RESIDUAL, PULVERIZADORA ESPALDA MANUAL O MOTOR

*NOTA: Dosis recomendada para aplicar en una superficie de 125 m².

INSECTOS	DOSIS INTERIORES	DOSIS EXTERIORES	OBSERVACIONES
Voladores: Moscas, Zancudos, Avispas, Polillas, Tábanos, Otros	50-100 cc / 4 L de agua	50-100 cc / 5 a 10 L de agua	En superficies muy absorbentes diluir la dosis en 8 a 10 L de agua.
Rastreros: Hormigas, Termitas, Baratas, Pulgas, Garrapatas, Chinchas, Arañas, Vinchucas, Gorgojos, Otros.	50-100 cc / 4 L de agua	50-100 cc / 5 a 10 de agua	En superficies muy absorbentes asperjar 30-40 cc/ 10 L de agua.
Garrapata café del perro	75-100 cc / 4 L de agua	75-100 cc / 10 de agua	Aplicar en los lugares donde el perro transita y donde duerme o descansa. No aplicar directamente sobre las mascotas.
Vinchucas y Mosquitos	80-120 cc en 5 a 10 L de agua para 100 m ²		En superficies muy absorbentes diluir la dosis en 10 L de agua.
Termitas y Coleópteros de la madera seca	30 cc / 3 L de agua		Realizar orificios en la madera de 2 a 3 mm e inyectar 30 cc de la solución por orificio.

INVICTO® CS está recomendado para el control de plagas en casa, oficinas, colegios, restaurantes, fábricas, galpones, patios y sitios baldíos, entre otros.

CONSIDERACIONES

- Se debe evaluar la capacidad de absorción de la superficie a tratar y sus características.
- No aplicar en exteriores cuando existe posibilidad de lluvia.

PREPARACIÓN DE LA DILUCIÓN:

- Agitar la botella antes de abrir.
- Agregar la cantidad de INVICTO® CS directamente al estanque del equipo aplicador previamente con agua limpia hasta la mitad y completar hasta el volumen deseado.
- Agitar la solución antes de aplicar.

TIEMPO DE REINGRESO AL ÁREA TRATADA

No ingresar hasta pasada 1 hora desde la aplicación, realizar ventilación posterior de a lo menos 1 hora.